

WFHC BESLISBOOM t/m 12 jaar

Thuisblijven of naar hockey?

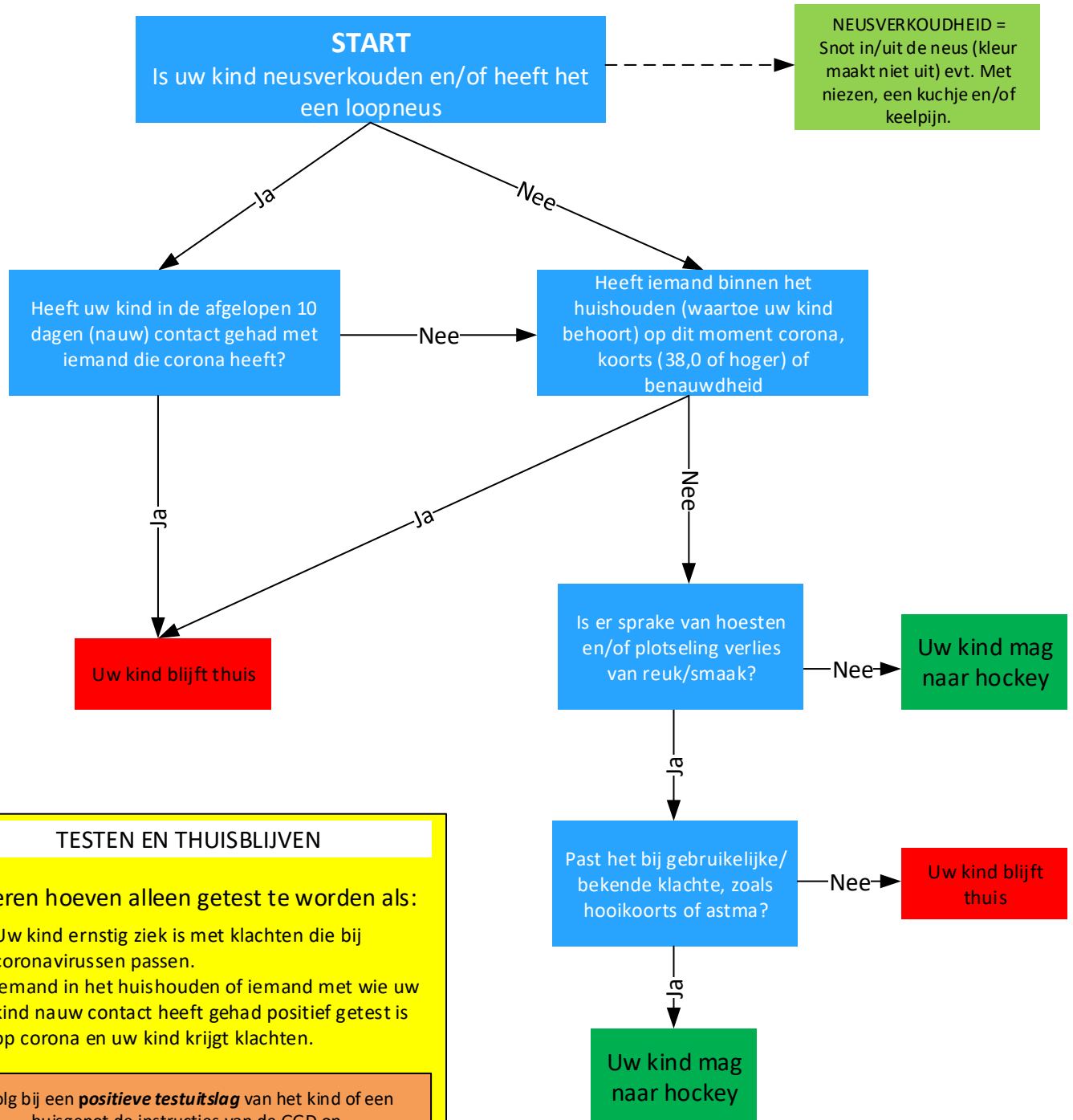


Deze beslisboom is ontwikkeld op basis van de richtlijnen van het RIVM en is een leidraad voor kinderen jonger dan 12 jaar.

Met deze beslisboom kunt u beoordelen of uw kind wel of niet naar hockey mag. De beslisboom gaat uit van kinderen met een normale gezondheid, zonder onderliggende ziekten.

De uitkomst van de beslisboom geldt niet voor andere huisgenoten, gezinsleden, broertjes of zusjes. Voor ieder kind moet de boom apart doorlopen worden.

Deze beslisboom wordt regelmatig aangepast n.a.v. nieuwe gedragsregels



TESTEN EN THUISBLIJVEN

Kinderen hoeven alleen getest te worden als:

- Uw kind ernstig ziek is met klachten die bij coronavirussen passen.
- Iemand in het huishouden of iemand met wie uw kind nauw contact heeft gehad positief getest is op corona en uw kind krijgt klachten.

Volg bij een **positieve testuitslag** van het kind of een huisgenoot de instructies van de GGD op.

Bij een **negatieve testuitslag** (geen corona) mag het kind naar hockey, ook als nog niet alle klachten zijn verdwenen

Heb je vragen of twijfel na het doorlopen van de beslisboom? Check dan de website van het RIVM

Kan het kind niet naar hockey volgens de beslisboom? Stel dan direct de trainer/coach op de hoogte. Is het kind thuis in quarantaine en/of gaat hij/zij getest worden? Dan is het belangrijk om dit aan ons te laten weten.

Via: corona@wfhc.nl

Deze email is alleen inzichtelijk voor de vertrouwenspersoon van WFHC en wordt vertrouwelijk behandeld

WFHC BESLISBOOM 12+

Thuisblijven of naar WFHC?

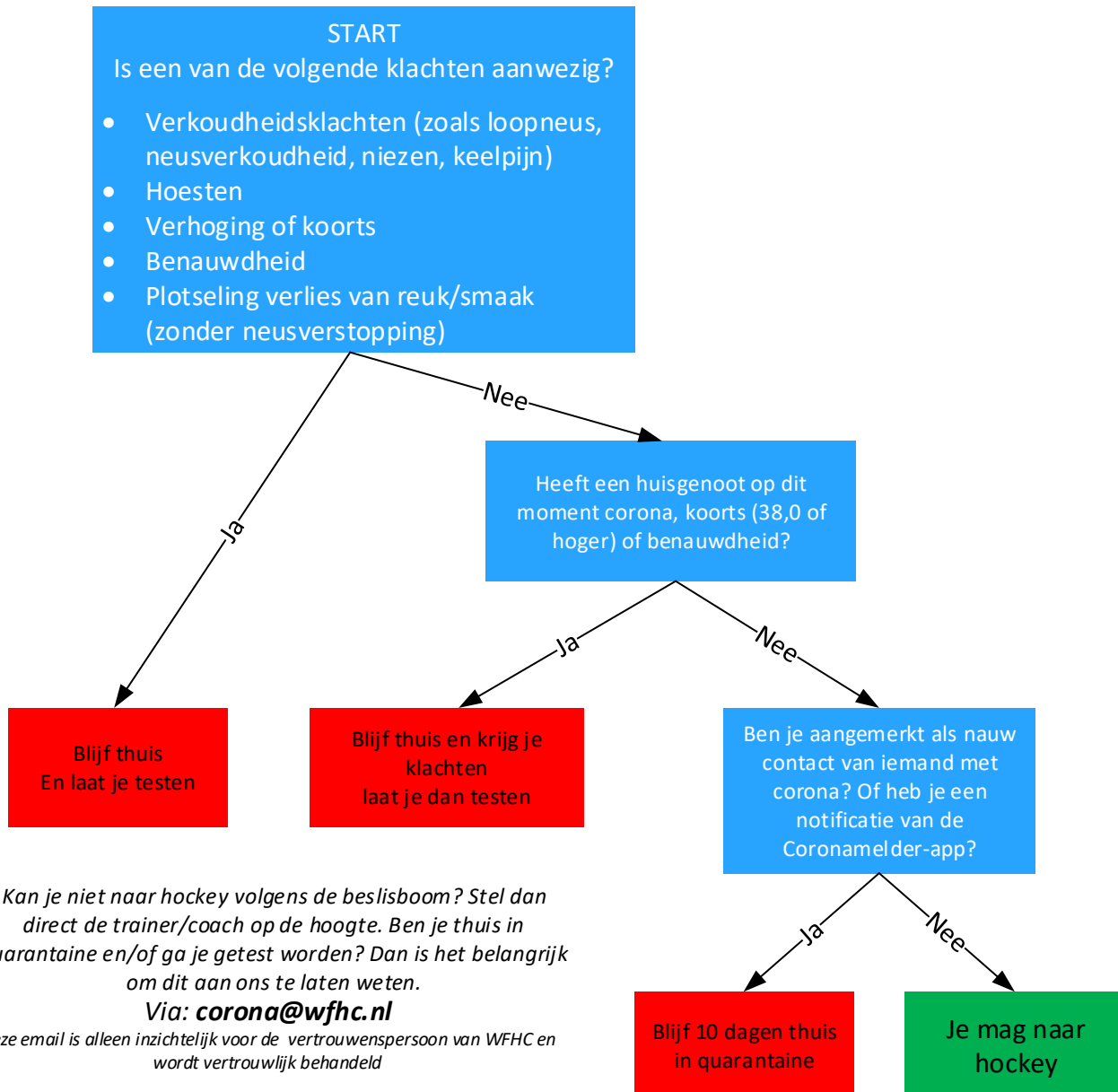


Deze beslisboom is ontwikkeld op basis van de richtlijnen van het RIVM en is een leidraad voor kinderen van 12 jaar en ouder.

Met deze beslisboom kan je beoordelen of je wel of niet naar hockey mag. De beslisboom gaat uit van personen met een normale gezondheid, zonder onderliggende ziekten.

De uitkomst van de beslisboom geldt niet voor andere huisgenoten, gezinsleden, broertjes of zusjes. Voor iedere persoon moet de boom apart doorlopen worden.

Deze beslisboom wordt regelmatig aangepast n.a.v. nieuwe gedragsregels



Testuitslagen	
Positief Helaas mag je tijdelijk niet naar hockey. Volg de instructies van de GGD op	Negatief Je mag naar hockey, ook als nog niet alle klachten zijn verdwenen

Heb je vragen of twijfel na het doorlopen van de beslisboom? Check dan de website van het RIVM.